

INFORMAZIONI GENERALI

Organizzazione del Corso

Il Corso Teorico – Pratico per medici - infermieri è finalizzato ai seguenti obiettivi:

- Fornire agli operatori sanitari cognizioni teoriche complete ed aggiornate riguardanti gli accessi venosi centrali, sia per quanto riguarda le indicazioni cliniche che le tecniche di inserzione e di gestione, con particolare riguardo alla prevenzione delle complicanze precoci e tardive, secondo le più recenti raccomandazioni e linee guida nazionali ed internazionali basata sull'evidenza.
- Mettere gli operatori sanitari in condizione di poter acquisire le manualità tecniche finalizzate all'impianto sicuro eco guidato degli accessi venosi centrali e periferici attraverso un percorso formativo pratico che prevede la esercitazione diretta su manichini e simulatori.
- Fornire agli operatori sanitari gli strumenti culturali atti a iniziare o ad implementare un servizio di posizionamento di sistemi venosi centrali e periferici eco guidati presso la propria Azienda sanitaria.

Destinatari

Medici ed Infermieri interessati ad acquisire le metodiche di impianto eco guidato di accessi venosi centrali e periferici.

Articolazione del Corso

Il Corso si svolgerà in due giorni consecutivi, per un totale di 13 ore di didattica, suddivise in 9 ore di lezioni teoriche, 4 ore di esercitazioni pratiche su manichino. Alla fine del Corso verrà rilasciato certificato di frequenza ed ECM.

Sede

Hotel Dei Cavalieri
Via Foggia, 40
76121 Barletta
TEL.: 0883/571461
www.hoteldeicavalieri.net

Indicazioni stradali:

- Per chi proviene dall'autostrada A14 prendere uscita Canosa, dirigersi verso Barletta e prima dell'abitato intraprendere la S.S. 16 bis direzione Foggia. Uscire a Barletta Nord a 2 Km ca. sulla sinistra si trova l'albergo.
- Per chi proviene sia da Bari che da Foggia con la S.S. 16 bis l'uscita utile è Barletta Nord. L'hotel si trova a 2 km ca. sulla sinistra.

L'Hotel dei Cavalieri riserva tariffe esclusive in convenzione per i corsisti:

Camera singola Euro 55,00 (trattamento b&b)
Camera doppia Euro 78,00 (trattamento in b&b)

Iscrizione

Il **Provider e20convegni s.r.l. (n. 432)**, ha assegnato all'evento n. 16,2 crediti formativi.

Il Corso è rivolto a n. 22 Medici Chirurghi di area interdisciplinare e n. 12 Infermieri. La quota di iscrizione è di € 320,00 (iva 21% inclusa) per i medici e di € 130,00 (iva 21% inclusa) per gli Infermieri. E' prevista una quota agevolata per i Soci in regola con l'iscrizione 2012 alla SIAATIP, SIMEU, SUA, WINFOCUS: Medici € 270,00 (iva 21% inclusa), Infermieri € 100,00 (iva 21% inclusa). Saranno accettate le prime 34 iscrizioni pervenute alla Segreteria Organizzativa in ordine di arrivo. La quota potrà essere versata seguendo le indicazioni presenti sulla scheda di iscrizione.

L'iscrizione dà diritto a:

- coffee break
- colazione di lavoro
- kit congressuale
- attestato di partecipazione

Segreteria Scientifica

Dott. Carlo Anaclerio
Dott. Giuseppe Dipaola
Dott. Nicola Donghia
Dott. Pierluigi Lobascio
Dott. Maurizio Serra

Segreteria Organizzativa e Provider ECM (n. 432)

E20
convegni
e20convegni s.r.l.

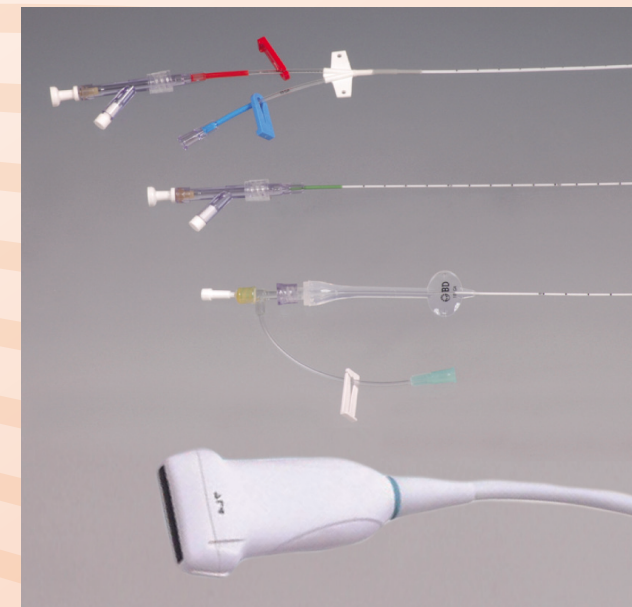
Via Tasselgardo, 68 - 76125 Trani (BT)
Tel: 0883.954886 - 392.9984388 Fax: 0883.954388
Web: www.e20convegni.it - Mail: info@e20convegni.it



con il Patrocinio



Corso teorico - pratico per medici - infermieri ACCESSI VENOSI CENTRALI ECOGUIDATI



Direttori del Corso:

Dott. M. Pittiruti - Dott. G. Dipaola

Referente Scientifico e Coordinatore Didattico:

Dott. G. Dipaola

**Barletta, 18 - 19 dicembre 2012
Hotel dei Cavalieri**

PROGRAMMA SCIENTIFICO

DOCENTI E TUTORI

Martedì 18 dicembre

PARTE TEORICA

- 8.30 Registrazione dei partecipanti
- 8.45 Presentazione del Corso
C.D. Cannito, P. Caporaletti, G. Dipaola, D. Galante
- 9.00 **Principii di ecografia interventistica**
D. G. Biasucci
- 10.00 **Tecniche di venipuntura centrale eco guidata per il posizionamento di CVC e Port nell'adulto**
M. Pittiruti
- 11.00 **Evidenze a favore della venipuntura eco guidata: review della letteratura internazionale più recente, linee guida, risvolti medico - legali**
G. Scoppettuolo
- 11.45 Coffee Break
- 12.00 **Tecnica ECG per il corretto posizionamento della punta del catetere venoso centrale**
M. Pittiruti
- 13.00 Colazione di lavoro
- 14.00 **Prevenzione, diagnosi e trattamento delle complicanze infettive da catetere venoso centrale, PICC e Port**
G. Scoppettuolo
- 15.00 **Prevenzione delle principali complicanze non infettive**
M. Pittiruti

PARTE PRATICA (16.00 – 18.00)

Divisione dei partecipanti in 4 gruppi a rotazione, 60' per stazione max 34 partecipanti

- Ecoanatomia delle vene del collo e della regione sopra/sottoclaveare: esercitazione su volontari sani
1° Gruppo: *C. Anaclerio, D. G. Biasucci*
2° Gruppo: *M. Pittiruti, M. Serra*
- Tecnica di venipuntura centrale eco guidata: esercitazione su simulatore
1° Gruppo: *G. Dipaola, N. Donghia*
2° Gruppo: *P. Lobascio, G. Scoppettuolo*

18.00 Chiusura della prima giornata

Mercoledì 19 dicembre

PARTE TEORICA

- 8.30 **Ruolo attuale degli accessi venosi centrali ad inserzione periferica (PICC) nella pratica clinica**
M. Pittiruti
- 9.30 **Tecnica di posizionamento eco guidato ed ECG guidato dei PICC**
G. Scoppettuolo
- 10.30 **PICC e Midline in terapia intensiva: vantaggi e indicazioni**
D.G. Biasucci
- 11.00 Coffee Break
- 11.15 **Venipuntura centrale eco guidata in età neonatale e pediatrica**
M. Pittiruti
- 12.15 **Protocollo di gestione delle punture accidentali**
G. Scoppettuolo
- 13.00 Colazione di lavoro

PARTE PRATICA (14.00 – 16.00)

Divisione dei partecipanti in 4 gruppi a rotazione, 60' per stazione max 34 partecipanti

- Ecoanatomia delle vene, arterie e nervi del braccio: esercitazione su volontari sani
1° Gruppo: *C. Anaclerio, D. G. Biasucci, F. P. Maffei - istruttore in formazione -*
2° Gruppo: *M. Pittiruti, P. Lanotte - istruttore in formazione -, M. Serra*
- Tecnica di venipuntura periferica eco guidata: esercitazione su simulatore
1° Gruppo: *G. Dipaola, N. Donghia*
2° Gruppo: *P. Lobascio, G. Scoppettuolo, G. Piazzolla - istruttore in formazione -*

16.00 Verifica dell'apprendimento con questionario

16.30 Chiusura dei lavori

Carlo Anaclerio (*Bari*)

Daniele G. Biasucci (*Roma*)

Giuseppe Dipaola (*Barletta*)

Nicola Donghia (*Bari*)

Dario Galante (*Foggia*)

Pietro Lanotte (*Barletta*)

Pierluigi Lobascio (*Barletta*)

Francesco P. Maffei (*Barletta*)

Gianluigi Piazzolla (*Barletta*)

Mauro Pittiruti (*Roma*)

Giancarlo Scoppettuolo (*Roma*)

Maurizio Serra (*Tricase*)