

Con il patrocinio di



## ORGANIZZAZIONE DEL CORSO

Il Corso Teorico - Pratico è finalizzato ai seguenti obiettivi:

- Fornire agli operatori sanitari cognizioni teoriche complete ed aggiornate riguardanti gli accessi venosi centrali, sia per quanto riguarda le indicazioni cliniche che le tecniche di inserzione e di gestione, con particolare riguardo alla prevenzione delle complicanze precoci e tardive, secondo le più recenti raccomandazioni e linee guida nazionali e internazionali basate sull'evidenza.
- Mettere gli operatori sanitari in condizione di poter acquisire le manualità tecniche finalizzate all'impianto sicuro e guidati dagli accessi venosi centrali e periferici attraverso un percorso formativo pratico che prevede l'esercitazione diretta su manichini e simulatori.
- Fornire agli operatori sanitari gli strumenti culturali atti a iniziare o ad implementare un servizio di posizionamento di sistemi venosi centrali e periferici eco guidati presso la propria Azienda sanitaria.

## Destinatari

Medici e Infermieri interessati ad acquisire le metodiche di impianto eco guidato di accessi venosi centrali e periferici

## Articolazione del Corso

Il Corso si svolgerà in due giorni consecutivi, per un totale di 15 ore di didattica, suddivise in 11 ore di lezioni teoriche, 4 ore di esercitazioni pratiche su manichino.

Alla fine del Corso verrà rilasciato il certificato di frequenza ed ECM.

## SEDE

Hotel Dei Cavalieri  
 Via Foggia, 49  
 76121 Barletta  
 TEL.: 0883/571461  
 www.hoteldeicavalieri.net  
 Web. www.polomusealecerignola.it

## INDICAZIONI STRADALI

- Per chi proviene dall'autostrada A14 prendere uscita Canosa, dirigersi verso Barletta e prima dell'abitato intraprendere la S.S. 16 bis direzione Foggia. Uscire a Barletta Nord a 2 Km ca. sulla sinistra si trova l'albergo.

- Per chi proviene sia da Bari che da Foggia con la S.S. 16 bis l'uscita utile è Barletta Nord. L'hotel si trova a 2 km ca. sulla sinistra.

**L' Hotel dei Cavalieri riserva tariffe esclusive in convenzione per i corsisti:**

Camera singola Euro 55,00 (trattamento b&b)  
 Camera doppia Euro 78,00 (trattamento in b&b)

## ISCRIZIONE

Il **Provider e20convegni s.r.l. (n. 432)**, ha assegnato all'evento n.17,8 crediti formativi.

Il Corso è rivolto a n. 30 Medici Chirurghi di Area interdisciplinare e a n. 12 Infermieri.

La quota di iscrizione è di € 320,00 (IVA 22% inclusa) per i Medici e di € 130,00 (IVA 22% inclusa) per gli Infermieri. E' prevista una quota agevolata per i Soci in regola con l'iscrizione 2015 alla SIMEU e WINFOCUS: Medici € 270,00 (iva 22% inclusa) e Infermieri € 100,00 (iva 22% inclusa).

La quota potrà essere versata seguendo le indicazioni presenti sulla scheda di iscrizione.

L'iscrizione dà diritto a:

- partecipazione alle sessioni scientifiche
- coffee break
- colazione di lavoro
- kit congressuale
- attestato di partecipazione

*La preiscrizione deve essere comunque confermata in sede congressuale all'atto della registrazione dei partecipanti, secondo gli orari stabiliti all'interno del programma.*

## Segreteria Scientifica

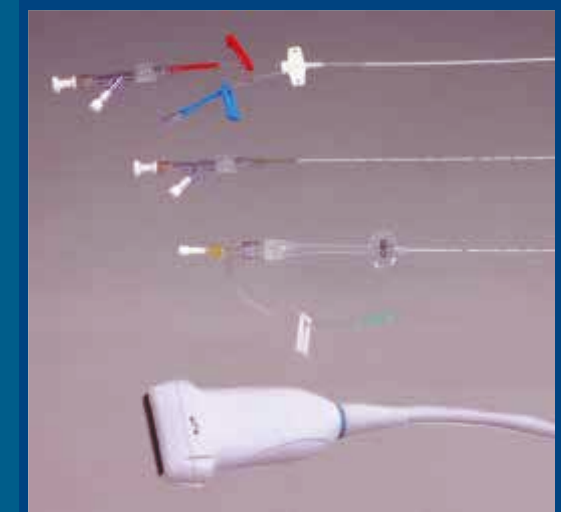
Dott. Carlo Anaclerio  
 Dott. Giuseppe Dipaola  
 Dott. Maurizio Serra

## Segreteria Organizzativa e Provider ECM (n. 432)

**E20**  
 convegni  
 e20convegni s.r.l.

Via Tasselgardo, 68 - 76125 Trani (BT)  
 Tel: 0883.954886 - 392.9984388 Fax: 0883.954388  
 Web: www.e20convegni.it - Mail: info@e20convegni.it

# Corso teorico - pratico ACCESSI VENOSI CENTRALI ECOGUIDATI



*Direttori del Corso:*

Dott. G. Dipaola, Dott. M. Pittiruti

*Responsabile Scientifico e Coordinatore Didattico:*

Dott. G. Dipaola

Barletta, 6 – 7 ottobre 2015  
 Hotel Dei Cavalieri

**PARTE TEORICA**

- 8.30 Registrazione dei partecipanti
- 8.45 Presentazione del Corso  
*G. Dipaola, M. Pittiruti*
- 9.00 **Principii di ecografia interventistica**  
*G. Dipaola*
- 10.00 **Evidenze a favore della venipuntura eco guidata: review della letteratura internazionale più recente, linee guida, risvolti medico-legali**  
*A. La Greca*
- 11.00 **Tecniche di venipuntura centrale eco guidata per il posizionamento di accessi venosi centrali diretti (CVC e Port) nell'adulto**  
*M. Pittiruti*
- 11.45 Coffee Break
- 12.00 **Tecnica ECG per il corretto posizionamento della punta del catetere venoso centrale**  
*A. La Greca*
- 13.00 Colazione di lavoro
- 14.00 **Prevenzione, diagnosi e trattamento delle complicanze infettive da accesso venoso centrale**  
*M. Pittiruti*
- 15.00 **Prevenzione delle principali complicanze non infettive degli accessi venosi centrali**  
*A. La Greca*
- 16.00 **Puntura arteriosa ecoguidata**  
*M. Tedesco*

**PARTE PRATICA (16.30 – 18.30)**

Divisione dei partecipanti in 6 gruppi a rotazione, 60 min. per stazione

- Ecoanatomia delle vene del collo e della regione sopra/sottoclaveare: esercitazione su volontari sani  
1° Gruppo - *C. Anaclerio, M. Pittiruti*  
2° Gruppo - *G. Dipaola*  
3° Gruppo - *M. Serra*

- Tecnica di venipuntura centrale eco guidata: esercitazione su simulatore  
1° Gruppo - *A. La Greca*  
2° Gruppo - *P. Lanotte, G. Piazzolla*  
3° Gruppo - *M. Tedesco*

18.30 Chiusura della prima giornata

Mercoledì 7 Ottobre 2015

**PARTE TEORICA**

- 8.30 **Ruolo attuale degli accessi venosi centrali ad inserzione periferica (PICC) nella pratica clinica**  
*M. Pittiruti*
- 9.30 **Tecnica di posizionamento eco guidato ed ECG guidato dei PICC**  
*A. La Greca*
- 10.30 **PICC in terapia intensiva: vantaggi e indicazioni**  
*M. Tedesco*
- 11.00 Coffee break
- 11.15 **Venipuntura centrale eco guidata in età neonatale e pediatrica**  
*M. Pittiruti*
- 12.15 **Principii di blocchi nervosi ecoguidati**  
*M. Tedesco*
- 13.00 Colazione di lavoro

**PARTE PRATICA (14.00 – 16.00)**

Divisione dei partecipanti in 6 gruppi a rotazione, 60 min. per stazione

- Ecoanatomia delle vene, arterie e nervi del braccio: esercitazione su volontari sani  
1° Gruppo - *M. Tedesco*  
2° Gruppo - *M. Pittiruti*  
3° Gruppo - *C. Anaclerio, G. Dipaola*

- Tecnica di venipuntura periferica eco guidata: esercitazione su simulatore  
1° Gruppo - *A. La Greca*  
2° Gruppo - *M. Serra*  
3° Gruppo - *P. Lanotte, G. Piazzolla*

16.00 Verifica dell'apprendimento con questionario

16.30 Chiusura dei lavori

**DOCENTI E TUTORI**

**Carlo Anaclerio** (Taranto)

**Giuseppe Dipaola** (Barletta)

**Antonio La Greca** (Roma)

**Pietro Lanotte** (Barletta)

**Gianluigi Piazzolla** (Barletta)

**Mauro Pittiruti** (Roma)

**Maurizio Serra** (Tricase – LE)

**Mario Tedesco** (Manduria – TA)