

Il Corso è rivolto a Medici che si occupano prevalentemente di Medicina d' Emergenza - Urgenza (pronto soccorso, rianimazione, cardiologia, chirurgia d'urgenza, 118) o che operano in reparti per malati acuti. Si svolgerà nell'arco di 2 giorni e vi saranno impegnati 7 docenti, tutti certificati SIMEU.

Il programma sarà articolato in 4 Sessioni, per un monte ore complessivo di 16 ore, di cui 9 ore di lezioni teoriche e 7 ore di esercitazioni pratiche a piccoli gruppi.

Per le esercitazioni pratiche è previsto un rapporto docente-ecografo-modello sano-allievo di 1:1:1:6; verranno utilizzati ecografi multi-disciplinari di nuova generazione, per lo più portatili.

Al termine del Corso sarà previsto un test a risposte multiple per verificare l'apprendimento dei partecipanti. Per la partecipazione al Corso non è richiesta alcuna competenza di base in ecografia.

Sede

Hotel Dei Cavalieri
Via Foggia, 40
76121 Barletta
TEL. 0883/571461
web: www.hoteldeicavalieri.net

Indicazioni stradali

- Per chi proviene dall'autostrada A14 prendere uscita Canosa, dirigersi verso Barletta e prima dell'abitato intaprendere la S.S. 16 bis direzione Foggia. Uscire a Barletta Nord a 2 Km ca. sulla sinistra si trova l'hotel.

- Per chi proviene sia da Bari che da Foggia con la S.S. 16 bis l'uscita utile è Barletta Nord. L'hotel si trova a 2 km ca. sulla sinistra.

L' Hotel Dei Cavalieri riserva tariffe esclusive in convenzione per i corsisti:

Camera singola Euro 55,00 (trattamento B&B)
Camera doppia Euro 78,00 (trattamento B&B)

Modalità di iscrizione:

Il Provider **e20convegni s.r.l. (n. 432)**, ha assegnato all'evento n. 22,6 crediti formativi.

Il Corso è rivolto a n. 25 Medici Chirurghi di area interdisciplinare. La quota di iscrizione è di 350,00 (iva 22% inclusa) per i soci SIMEU e per i medici specializzandi e di 450,00 (iva 22% inclusa) per i non soci. I medici specializzandi dovranno esibire/inviare certificato di iscrizione alla scuola di specializzazione dell'anno accademico in corso.

La quota potrà essere versata seguendo le indicazioni presenti sulla scheda di iscrizione.

L'iscrizione dà diritto a:

- partecipazione alle sessioni scientifiche
- coffee break
- colazione di lavoro
- kit congressuale
- attestato di partecipazione
- materiale didattico
- syllabus

Coordinamento Scientifico e Didattico

Dott. Giuseppe Dipaola
Medicina e Chirurgia d'Accettazione ed Urgenza
Ospedale Civile "Monsignor Dimiccoli" - Barletta

Segreteria Organizzativa e Provider ECM (n. 432)

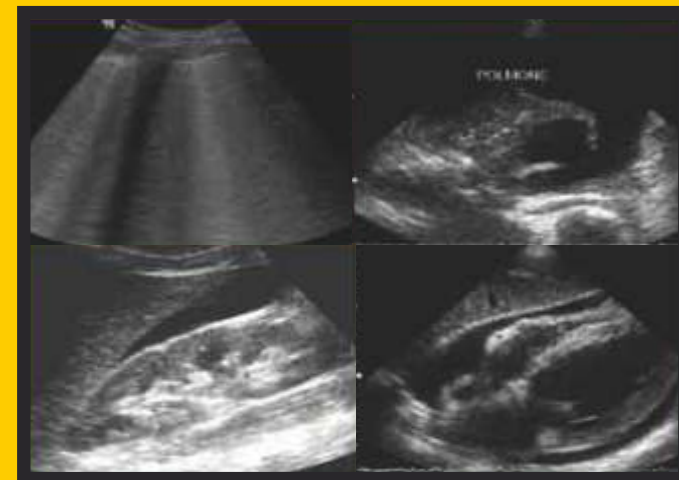
e20convegni s.r.l.

Via Tasselgardo, 68 - 76125 Trani (BT)
Tel: 0883.954886 - 392.9984388 Fax: 0883.954388
Web: www.e20convegni.it - Mail: info@e20convegni.it



Scuola SIMEU di Ecografia
Clinica in Emergenza-Urgenza
Regione Puglia
Direttore: Dott. G. Dipaola

VIII CORSO TEORICO-PRATICO DI ECOGRAFIA CLINICA IN EMERGENZA-URGENZA Corso base accreditato SIMEU

**PRESIDENTE ONORARIO**

Dott. Cosimo Damiano Cannito

Direttore S.O.C. Pronto Soccorso 118 BT
Ospedale Civile "Monsignor Dimiccoli" Barletta

DIRETTORE DEL CORSO

Dott. Giuseppe Dipaola

Medicina e Chirurgia d'Accettazione e d'Urgenza
Ospedale Civile "Monsignor Dimiccoli" Barletta

Barletta, 28 - 29 aprile 2014
Hotel Dei Cavalieri

I Sessione

Concetti generali – Trachea – Torace – Cuore - Addome

- 8.00 Registrazione dei partecipanti
- 8.30 Presentazione del Corso
G. Dipaola
- 8.45 Fisica, semeiotica e tecnologia degli ultrasuoni. Tecnica d' esame
P. Dell'Aquila
- 9.30 VIE AEREE – TORACE
Anatomia ecografica. Airway – Versamento pleurico – Pneumotorace – Sindrome interstizio alveolare
G. Dipaola
- 10.45 Coffee break
- 11.00 SESSIONE PRATICA 1
Strumentazione Ecografica e tecnica d' esame
C. Anaclerio, P. Dell'Aquila, G. Dipaola, M. Serra
- 11.45 SESSIONE PRATICA 2
Trachea e Torace: anatomia ecografica
C. Anaclerio, P. Dell'Aquila, G. Dipaola, M. Serra
- 12.45 CUORE
Anatomia ecografica. Versamento e tamponamento cardiaco. Valutazione vena cava inferiore
R.M.R. Torraco
- 13.45 Colazione di lavoro
- 14.30 ADDOME I
Colelitiasi e colecistite acuta – Calcolosi renale ed idronefrosi – Globo vescicale
P. De Chirico
- 15.15 ADDOME II
Aneurisma aorta addominale – Gravidanza extra-uterina – Intestino acuto
P. Dell'Aquila

II Sessione

Esercitazioni pratiche individuali a piccoli gruppi su modelli sani

- 16.15 SESSIONE PRATICA 3
Cuore e VCI: anatomia ecografica
C. Anaclerio, V. Procacci, M. Serra, R.M.R. Torraco

- 17.30 SESSIONE PRATICA 4
Addome: anatomia ecografica
P. De Chirico, P. Dell'Aquila, V. Procacci, M. Serra

- 18.30 Chiusura della prima giornata

Martedì 29 Aprile 2014

III Sessione

Vene periferiche – Vasi collo – E-FAST – Arresto e Peri-arresto – Esercitazioni pratiche

- 8.00 La C.U.S. nella trombosi venosa profonda
M. Serra
- 8.30 VENE CENTRALI E PERIFERICHE
Anatomia ecografica. Accessi venosi periferici ecoguidati
C. Anaclerio
- 9.15 E-FAST. Gli U.S. nell' arresto cardiaco
G. Dipaola
- 10.00 Coffee break
- 10.15 SESSIONE PRATICA 5
Vene arti superiori ed inferiori: Anatomia ecografica – La CUS
C. Anaclerio, P. De Chirico, P. Dell'Aquila, M. Serra
- 11.30 SESSIONE PRATICA 6
E-FAST – PEA Protocol
P. De Chirico, G. Dipaola, V. Procacci, R.M.R. Torraco
- 12.45 FASTCRASH I
L'ecografia clinica integrata negli algoritmi ABCDE Politrauma. Arresto e peri-arresto
V. Procacci
- 13.45 Colazione di lavoro
- 14.30 FASTCRASH II
Casi clinici in plenaria (videoclip)
M. Tedesco

IV Sessione

Esercitazioni pratiche

- 15.30 SESSIONE PRATICA 7
Approfondimento di scansioni ecografiche su diversi organi e/o apparati su richiesta dei discenti
C. Anaclerio, P. De Chirico, P. Dell'Aquila, G. Dipaola, V. Procacci, M. Serra, R.M.R. Torraco

- 16.30 Approccio clinico, fisiopatologico ed ecografico integrato alla B e C failure
G. Dipaola

- 17.30 Verifica dell'apprendimento da parte dei partecipanti con questionario

- 17.45 Chiusura dei lavori

DOCENTI E TUTORI

Carlo Anaclerio

Medico 118 Grumo Appula – ASL BA

Pasquale De Chirico

Direttore U.O.C. Radiologia
Ospedale Civile "Monsignor Dimiccoli" Barletta

Paola Dell'Aquila

Medicina e Chirurgia d' Accettazione e d' Urgenza
Azienda Ospedaliero – Universitaria Consorziata Policlinico di Bari

Giuseppe Dipaola

Medicina e Chirurgia d' Accettazione e d' Urgenza
Ospedale Civile "Monsignor Dimiccoli" Barletta

Vito Procacci

Direttore S.O.C. Medicina e Chirurgia d'Accettazione e d'Urgenza
DEA - Ospedali Riuniti di Foggia

Maurizio Serra

Medicina e Chirurgia d'Accettazione e d'Urgenza
Ospedale "Cardinale G. Panico" Tricase (LE)

Mario Tedesco

Anestesia e Rianimazione
Ospedale Civile "Giannuzzi" Manduria (TA)

Rita Maria Rosaria Torraco

Cardiologia – U.T.I.C.
Ospedale Civile "Monsignor Dimiccoli" Barletta

Coordinatrice della Scuola Regionale di Ecografia

Paola Caporaletti

Medicina e Chirurgia d'Accettazione e d'Urgenza
Azienda Ospedaliero – Universitaria Consorziata Policlinico di Bari