

# PATROCINI RICHIESTI

**ASL BAT**

**CoMES**

Coordinamento Medici Emergenza Sanitaria

**SIAARTI**

Società Italiana di Anestesia Analgesia Rianimazione e Terapia Intensiva

**SIEC**

Società italiana di Ecografia Cardiovascolare

**SIS 118**

Società Italiana Sistema 118

# PATROCINI RICEVUTI

**ACEMC**

Academy of Emergency Medicine and Care

**AIMC**

Associazione Italiana Medici delle Catastrofi

**IRC**

Italian Resuscitation Council

**OMCEO BA**

Ordine dei Medici Chirurghi e Odontoiatri di Bari

**OMCEO BAT**

Ordine dei Medici Chirurghi e Odontoiatri della Provincia Barletta-Andria-Trani

**SIMEU**

Società Italiana di Medicina di Emergenza-Urgenza

**SIOT**

Società Italiana di Ortopedia e Traumatologia

**UNIVERSITA' DEGLI STUDI DI BARI  
FACOLTA' DI MEDICINA E CHIRURGIA**

**UNIVERSITA' DEGLI STUDI DI FOGGIA  
FACOLTA' DI MEDICINA E CHIRURGIA**

**WINFOCUS**

World Interactive Network Focused On Critical Ultrasound

# INFORMAZIONI GENERALI

**Sede**

Hotel La Terrazza  
Via della Misericordia, 78  
70051 Barletta

**Modalità di iscrizione**

Il Provider **e20convegni s.r.l. (n. 432)** ha assegnato all'evento n. 6,5 crediti formativi.

Il Convegno è rivolto a n. 150 Medici Chirurghi di Area Interdisciplinare.

La quota di iscrizione è

- € 60,00 (IVA 22% inclusa) per i Medici Chirurghi Soci SIMEU
- € 100,00 (IVA 22% inclusa) per i Medici Chirurghi non Soci
- € 30,00 (IVA 22% inclusa) per i Medici in Formazione Specialistica, formazione 118, Formazione Medicina di Base Soci SIMEU
- € 50,00 (IVA 22% inclusa) per i Medici in Formazione Specialistica, formazione 118, Formazione Medicina di Base non Soci.

La quota potrà essere versata seguendo le indicazioni presenti sulla scheda di iscrizione.

L'iscrizione dà diritto a:

- partecipazione alle sessioni scientifiche
- coffee break
- light lunch
- kit congressuale
- attestato di partecipazione

**Presidenti del Convegno**

Dott. Cosimo Damiano Cannito  
Dott. Giuseppe Dipaola

**Referente Scientifico**

Dott. Giuseppe Dipaola

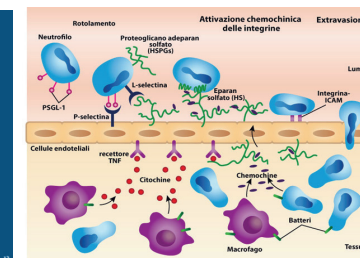
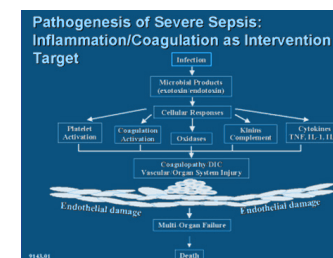
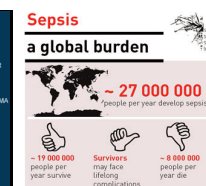
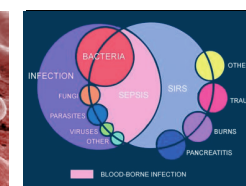
**Segreteria Organizzativa e Provider (n.432)**

**e20  
convegni  
e20convegni s.r.l.**

Via Tasselgardo, 68 - 76125 Trani (BT)  
Tel: 0883.954886 - 392.9984388 Fax: 0883.954388  
Web: www.e20convegni.it - Mail: info@e20convegni.it

# UPDATE: LA SEPSI NEL 2016

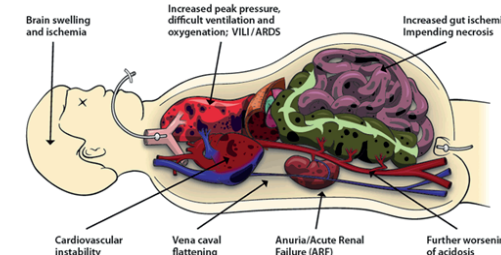
**COME DIAGNOSTICARLA  
PRECOCEMENTE E COME TRATTARLA  
CORRETTAMENTE NEL DEA**



**BARLETTA**  
27 SETTEMBRE 2016  
HOTEL LA TERRAZZA



**Onset of Multiple Organ Dysfunction Syndrome (MODS)  
IAP > 20 mmHg**



**Presidenti del Convegno:** Dott. Cosimo Damiano Cannito - Dott. Giuseppe Dipaola

**Referente Scientifico:** Dott. Giuseppe Dipaola



# PROGRAMMA SCIENTIFICO

- 8.00 Registrazione dei partecipanti
- 8.15 Introduzione e presentazione del Convegno  
*C.D. Cannito, G. Dipaola*
- 8.30 Saluto del Presidente Regionale SIMEU  
*V. Procacci*

## I SESSIONE

### Alterazioni fisiopatologiche ed emodinamiche

*Moderatori: P. Caporaletti, L. Castorani, R. Noya, E. Renna*

- 8.45 **La sepsi: attuale definizione ed inquadramento nosografico**  
*P. Balzaretti*
- 9.05 **Fisiopatologia della sepsi: come si arriva alla M.O.D.S.**  
*N. Brienza*
- 9.25 **La compromissione emodinamica**  
*L. Mirabella*
- 9.45 **Quali pazienti ricoverare in medicina, quali in rianimazione**  
*C. Paolillo*

## II SESSIONE

### Quadri clinici e diagnosi tempestiva

*Moderatori: M. Bonora, L. Fanelli, P. Pappapicco, R. Salvia*

- 10.00 **Il paziente settico nel preospedaliere: quali strumenti abbiamo a disposizione per porre il sospetto diagnostico?**  
*M. Guarino*
- 10.20 **Identificazione precoce della sepsi in pronto soccorso: il punto di vista del medico di pronto soccorso**  
*R. Sbrojavacca*
- 10.50 **Ogni ipotensione è shock settico? La difficile diagnosi differenziale**  
*P. Balzaretti*

11.10 Discussione sugli argomenti trattati

11.30 Coffee break

## III SESSIONE

### Contributo della diagnostica di laboratorio

*Moderatori: L. Calamita, F. Pappagallo, A. Sanzò, F. Stea*

- 11.45 **Quadri emogasanalitici e contributo dei lattati**  
*F. Schiraldi*
- 12.10 **I biomarcatori e l'insufficienza renale acuta nella sepsi**  
*G. Guiotto*

- 12.30 **Prelievo culturale: timing e corrette norme procedurali. Il laboratorio di microbiologia nell'identificazione precoce (in urgenza) dei patogeni responsabili: è solo utopia? Le nuove tecnologie**  
*A. Rocchetti*

13.00 Discussione

13.15 Light lunch

## IV SESSIONE

### Un capitolo a parte...ma non tanto...

*Moderatori: G. Lorusso, A. Marzo, R. Melodia, R.M.R. Torracco*

- 14.15 **Il medico d'urgenza e il paziente settico con anemia: un vero braccio di ferro!**  
*M. Guarino*
- 14.35 **La critical ultrasound nel paziente settico: solo diagnosi o anche monitoraggio? Il cuore, ma non solo...**  
*R. Copetti*
- 15.15 **Il monitoraggio non invasivo del paziente settico: le più recenti novità**  
*N. D'Onghia*

- 15.40 **L'interazione del medico d'urgenza con il microbiologo: l'esperienza "sepsi al"**  
*I. Casagrande*

16.10 Discussione

## V SESSIONE

### L'antibioticoterapia: quando, quale, quanta

*Moderatori: C. Anaclerio, C. Moret Iurilli, R. Losappio, C.V. Parisi*

- 16.25 **La terapia in urgenza: cosa ci dicono le attuali Linee Guida**  
*C. Paolillo*
- 16.55 **Proposte schematiche di terapia antibiotica empirica nella sepsi polmonare, addominale, nefrourologica, cutanee e dei tessuti molli, nella endocardite e nell'ustionato grave**  
*G. Scoppettuolo*
- 17.35 **La terapia antifungine e i nuovi farmaci**  
*L. Dalfino*
- 18.00 Discussione
- 18.15 Verifica dell'apprendimento con questionario ECM
- 18.30 Chiusura dei lavori

- Anaclerio Carlo – Taranto
- Balzaretti Paolo Luigi – Torino
- Bonora Miriam – Matera
- Brienza Nicola – Bari
- Calamita Luca – Barletta
- Caporaletti Paola – Bari
- Casagrande Ivo – Alessandria
- Castorani Luigi – Barletta
- Copetti Roberto – Latisana (UD)
- D'Onghia Nicola – Bari
- Dalfino Lidia – Bari
- Fanelli Lorenzo – Barletta
- Greco Cosimo Angelo – Lecce
- Guarino Mario – Napoli
- Guiotto Giovanna – Napoli
- Lorusso Giusy – Putignano (BA)
- Losappio Ruggero – Bisceglie (BT)
- Marzo Antonio – Copertino (LE)
- Melodia Rosa – Barletta
- Mirabella Lucia – Foggia
- Moret Iurilli Cinzia – Foggia
- Noya Riccardo – Terlizzi (BA)
- Paolillo Ciro – Udine
- Pappapicco Pasqua Patrizia – Foggia
- Pappagallo Fabrizio – Terlizzi (BA)
- Parisi Carmen Vita – Bari
- Renna Eusapia – Potenza
- Rocchetti Andrea – Alessandria
- Salvia Roberto – Bari
- Sanzò Oronzo – Lecce
- Sbrojavacca Rodolfo – Udine
- Schiraldi Ferdinando – Napoli
- Scoppettuolo Giancarlo – Roma
- Stea Francesco – Bari
- Torraco Rita Maria Rosaria – Barletta