

Il Corso è rivolto a Medici che si occupano prevalentemente di Medicina d'emergenza - Urgenza (pronto soccorso, rianimazione, cardiologia, chirurgia d'urgenza, 118) o che operano in reparti per malati acuti. Si svolgerà nell'arco di 2 giorni e vi saranno impegnati 7 docenti, tutti certificati SIMEU.

Il programma sarà articolato in 2 sessioni, per un monte ore complessivo di 17, di cui più di 7 ore di lezioni teoriche e 9 di esercitazioni pratiche a piccoli gruppi.

Per le esercitazioni pratiche è previsto un rapporto docente-ecografo-modello sano-allievo di 1:1:1:6; verranno utilizzati ecografi multi-disciplinari di nuova generazione, per lo più portatili.

Al termine del Corso sarà previsto un test a risposte multiple per verificare l'apprendimento dei partecipanti.

A completamento del percorso formativo, ogni partecipante è invitato ad eseguire autonomamente, entro 12 mesi, almeno 150 ecografie con supervisione e/o controllo indipendente, presso la sede lavorativa o presso uno o più docenti del Corso.

Sede

Hotel dei Cavalieri
Via Foggia, 40
Tel: 0883/571461
Web: www.hoteldeicavalieri.net

Indicazioni stradali

- Per chi proviene dall'Autostrada A14 prendere uscita Canosa, dirigersi verso Barletta e prima dell'abitato intraprendere la S.S. 16 bis direzione Foggia. Uscire a Barletta Nord a 2km ca. sulla sinistra si trova l'hotel.
- Per chi proviene sia da Bari che da Foggia con la S.S. 16 bis l'uscita utile è Barletta Nord. L'hotel si trova a 2km ca. sulla sinistra

L' Hotel dei Cavalieri riserva tariffe esclusive in convenzione per i corsisti:

Camera singola: Euro 55,00 (trattamento B&B)
Camera doppia: Euro 78,00 (trattamento B&B)

Modalità di iscrizione

Il **Provider e20convegni s.r.l. (n. 432)** ha assegnato all'evento n. 23,5 crediti formativi.

Il Corso è rivolto a n. 25 Medici Chirurghi di area interdisciplinare.

La quota di iscrizione è di € 300,00 (iva 22% inclusa) per i Medici Specializzandi ed i Medici in formazione MMG, € 350,00 (iva 22% inclusa) per i soci SIMEU e di € 450,00 (iva 22% inclusa) per i non soci. I medici specializzandi ed i Medici in formazione MMG, dovranno esibire/ inviare il certificato di iscrizione alla scuola di specializzazione dell'anno accademico in corso.

La quota potrà essere versata seguendo le indicazioni presenti sulla scheda di iscrizione. L'iscrizione dà diritto a:

- Partecipazioni alle sessioni scientifiche
- Coffee break
- Colazione di lavoro
- Kit congressuale
- Attestato di partecipazione
- Materiale didattico
- Syllabus

Coordinamento Scientifico e Didattico

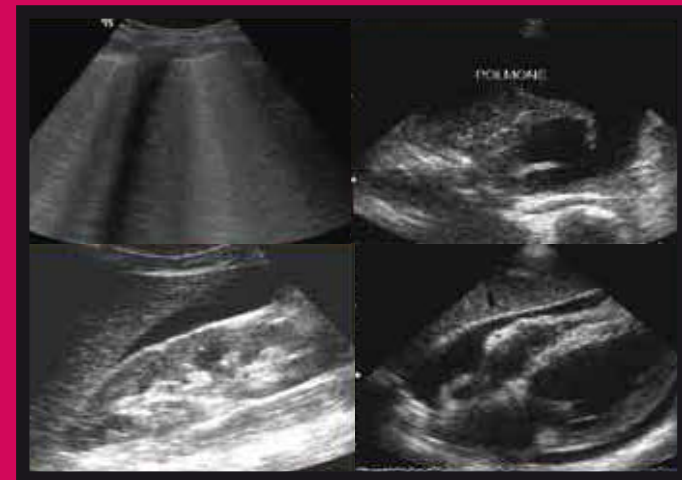
Dott. Giuseppe Dipaola
Medicina e Chirurgia d'Accettazione e d'Urgenza
Ospedale Civile "Monsignor Dimiccoli" Barletta

Segreteria Organizzativa e Provider (n. 432)



Trani (BT): Via Tasselgardo, 68 - 76125
Tel: 0883.954886 - Fax: 0883.954388
Bari: Via M. Troisi, 7/B - 70126
Web: www.e20convegni.it - Mail: info@e20convegni.it

XII CORSO TEORICO-PRATICO DI ECOGRAFIA CLINICA IN EMERGENZA - URGENZA Corso base accreditato SIMEU



DIRETTORE DEL CORSO

Dott. Giuseppe Dipaola

Medicina e Chirurgia d'Accettazione e d'Urgenza
Ospedale Civile "Monsignor Dimiccoli" Barletta

Barletta, 6 - 7 Marzo 2018
Hotel dei Cavalieri

- 8.00 Registrazione dei partecipanti
- 8.30 **Presentazione del Corso**
G. Dipaola
- 8.45 **La visione e la proposta di SIMEU**
G. Dipaola
- 9.00 **Fisica e tecnologia degli US: generazione, acquisizione, interpretazione delle immagini; settaggio della macchina**
P. Dell'Aquila
- 9.30 **A: Semeiotica e tecnica ecografica (regione cervicale, esofago)**
M. Serra
- 9.45 **A: Sindromi ecografiche (dislocazione VA, enfisema SC) e procedure (intubazione tracheale e crico-tirotomia)**
M. Serra
- 10.00 Coffee break
- 10.15 **B: Semeiotica e tecnica ecografica (parete, pleura, polmoni)**
F.I. Teofilo
- 10.45 **B: Sindromi ecografiche (pneumotorace, versamento pleurico, sindrome interstiziale, consolidamento)**
G. Dipaola
- 11.15 **SESSIONE PRATICA 1**
A & B e approccio all'ecografo: esercitazione
C. Anaclerio, D. Bartiromo, L. Catalano, P. Dell'Aquila, G. Dipaola, G. Lorusso, M. Serra, F.I. Teofilo
- 13.00 Colazione di lavoro
- 13.45 **C cuore: Semeiotica e tecnica ecografica (cavità e pareti cardiache, aorta, vena cava inferiore, cenni sulle valvole)**
G. Lorusso
- 14.15 **C cuore: Sindromi ecografiche (arresto cardiaco, grave disfunzione ventricolare dx e sn, dilatazione cavità, tamponamento, ipertrofia ventricolare)**
R.M.R. Torracco
- 14.45 **C vene: Semeiotica e tecnica ecografica, sindromi (trombosi) e procedure (accessi vascolari venosi)**
C. Anaclerio

- 15.15 Pausa
- 15.30 **C cuore e vene: Esercitazione**
C. Anaclerio, D. Bartiromo, L. Catalano, P. Dell'Aquila, G. Lorusso, M. Serra, R.M.R. Torracco, F.I. Teofilo
- 18.30 Chiusura della prima giornata

Mercoledì 7 Marzo 2018

- 8.00 **Revisione della prima giornata**
C. Anaclerio, D. Bartiromo, L. Catalano, P. De Chirico, P. Dell'Aquila, G. Dipaola, G. Lorusso, V. Procacci, M. Serra, F.I. Teofilo, R.M.R. Torracco
- 8.15 **C extra-cuore: gravidanza extra-uterina**
L. Catalano
- 8.40 **C extra cuore: aneurisma aorta-addominale**
P. Dell'Aquila
- 9.00 **C extra-cuore: occlusione intestinale e perforazione intestinale**
P. Dell'Aquila
- 9.20 **C extra-cuore: Colelitiasi e colecistite acuta – calcolosi renale ed idrofrenosi – globo vescicale**
P. De Chirico
- 9.50 **C extra-cuore: EFAST**
D. Bartiromo
- 10.15 Coffee break
- 10.30 **D: semeiotica e tecnica ecografica, sindromi (ipertensione endocranica)**
G. Dipaola
- 10.45 **SESSIONE PRATICA 2**
C extra-cuore, D: esercitazione
C. Anaclerio, D. Bartiromo, L. Catalano, P. De Chirico, P. Dell'Aquila, G. Lorusso, M. Serra, F.I. Teofilo
- 13.00 Colazione di lavoro
- 13.45 **A-B-C-D: Esercitazioni pratiche su organi e apparati a scelta dei discenti**
C. Anaclerio, D. Bartiromo, L. Catalano, P. De Chirico, P. Dell'Aquila, G. Dipaola, G. Lorusso, V. Procacci, M. Serra, F.I. Teofilo

- 16.00 **L'ecografia integrata nell'arresto cardiaco**
G. Dipaola, V. Procacci
- 16.30 **Ecografia integrata: approccio alle sindromi critiche (arresto cardiaco, insufficienza respiratoria, insufficienza circolatoria, politrauma) Interpretazione di casi clinici-ecografici in plenaria**
V. Procacci
- 17.30 Verifica dell'apprendimento da parte dei partecipanti con questionario
- 17.45 Chiusura dei lavori

DOCENTI E TUTORI

Carlo Anaclerio
SET 118 - ASL TA

Pasquale De Chirico
Direttore U.O.C. Radiologia
Ospedale Civile "Monsignor Dimiccoli" Barletta

Paola Dell'Aquila
Medicina e Chirurgia d' Accettazione e d' Urgenza
Azienda Ospedaliero – Universitaria Consorziale Policlinico di Bari

Giuseppe Dipaola
Medicina e Chirurgia d' Accettazione e d' Urgenza
Ospedale Civile "Monsignor Dimiccoli" Barletta

Vito Procacci
Direttore S.O.C. Medicina e Chirurgia d'Accettazione e d'Urgenza
DEA - Ospedali Riuniti di Foggia

Maurizio Serra
Anestesia e rianimazione
Ospedale "Veris Delli Ponti" Scorrano (LE)

Rita Maria Rosaria Torracco
Cardiologia – U.T.I.C.
Ospedale Civile "Monsignor Dimiccoli" Barletta

Co-direttore in affiancamento

Domenico Bartiromo (II affiancamento)
Medicina e Chirurgia d'Accettazione e d'Urgenza
Ospedale di Villa d'Agri (PZ)

Istruttori in affiancamento

Loredana Catalano (III affiancamento)
Medicina e Chirurgia d'Accettazione e d'Urgenza
Ospedale Civile "Monsignor Dimiccoli" Barletta

Giusy Lorusso (II affiancamento)
Medicina e Chirurgia d'Accettazione e d'Urgenza
Ospedale "San Giacomo" Monopoli (BA)

Francesca Ilaria Teofilo (I affiancamento)
Medicina e Chirurgia d'Accettazione e d'Urgenza
Ospedale civile "Monsignor Dimiccoli" Barletta